



UMA INTRODUÇÃO Á SIMBOLOS

Por onde eu começo?

Se você é pai, professor, terapeuta, fonoaudiólogo ou alguém querendo saber mais sobre símbolos, esta página irá ajudá-lo a entender porque os símbolos fazem uma grande diferença á comunicação e compreensão. Isto irá explicar o que são os símbolos e como podem ser usados em ambientes diferentes e de diferentes maneiras, todas as quais irão te ajudar.

Quem usa símbolos?

Você não precisa ter uma dificuldade de aprendizagem para beneficiar-se enormemente dos símbolos.

Símbolos são usados na vida diária, desde instruções em como usar um novo aparelho até sinais em aeroportos estrangeiros.)



Aqui está uma lista de apenas alguns dos diferentes grupos de pessoas que usam símbolos:
-pessoas aprendendo inglês como segunda língua

- pessoas com dificuldade de memória, demência senil ou outro dano cerebral
- pessoas com dislexia, dispraxia ou dificuldade espacial/temporal/organizacional
- pessoas que são surdas ou deficientes auditivas
- crianças pequenas que ainda não começaram a ler
- pessoas com Desordens do Espectro Autístico

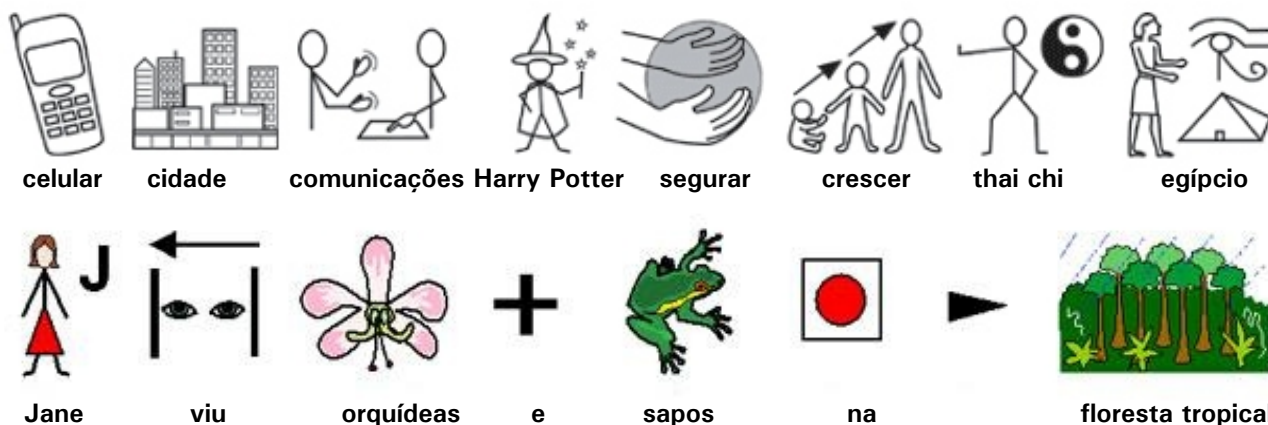
O que são símbolos?

È importante entender que símbolos são diferentes de figuras. Usamos a palavra figura para descrever uma ilustração num livro ou um desenho na parede. Uma figura contém muita informação de uma vez e seu foco pode não ser claro, enquanto que o símbolo foca em um único conceito. Isto significa que símbolos podem ser colocados juntos para construir informação mais precisa.

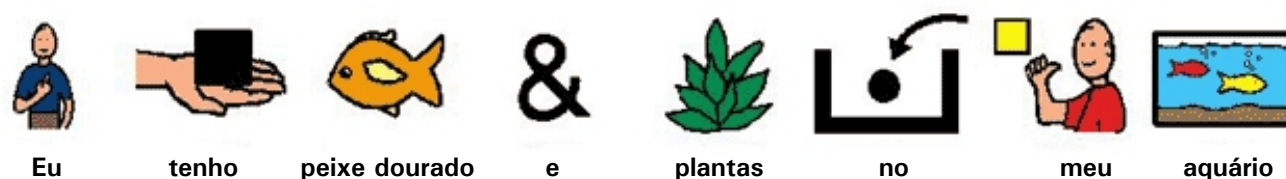
A linguagem e comunicação baseadas em símbolos foram desenvolvidas por muitos anos e possuem uma estrutura visual que suporta diferentes partes da fala.

Há diferentes tipos de símbolos...

Símbolos são agrupados em diferentes conjuntos. Os mais usados no Reino Unido são os Símbolos Widgit Rebus

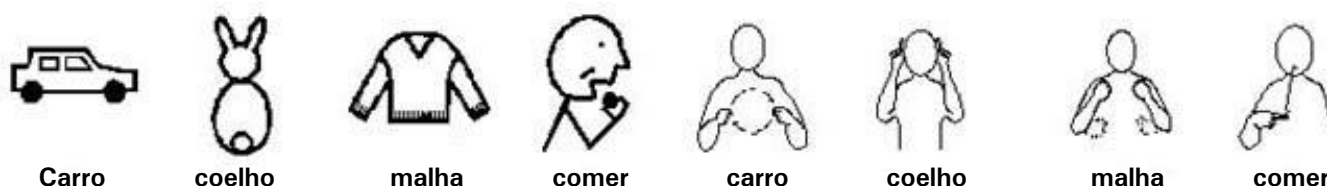


E o Sistema de Comunicação Pictorial (PCS)



No total estes conjuntos providenciam um vocabulário de mais de 12.000 conceitos e são usados por todo o espectro de idades e habilidades.

O projeto de Desenvolvimento de Vocabulário Makaton possui ambos, símbolos e sinais.



O que se usa com cada pessoa depende inteiramente de suas próprias necessidades e preferências. O que é realmente importante lembrar é que cada pessoa é diferente e traz diferentes habilidades em linguagem falada e escrita, expressão, vocabulário, visão audição e outros fatores individuais.

Os símbolos Widgit Rebus tem um vocabulário muito mais abrangente de tópicos de currículo padrão, vocabulário adulto e níveis de alfabetização mais altos. Eles possuem uma estrutura esquemática e incluem marcadores gramaticais para expressão na alfabetização.



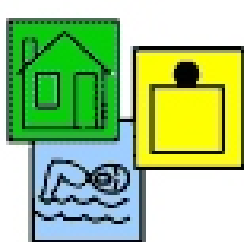
Como símbolos podem ajudar?

Símbolos podem ajudar a apoiar;

- **comunicação** - fazer um livro de comunicação com símbolos pode ajudar as pessoas a fazerem escolhas.
- **independência e participação** - símbolos auxiliam a compreensão a qual pode aumentar o envolvimento e auto confiança.
- **alfabetização e aprendizagem** - O programa de símbolos encoraja os usuários a “escreverem” selecionando símbolos de um conjunto pré-determinado em uma grade.
- **criatividade e auto - expressão** - escrever carta e estórias e expressar sua própria opinião.
- **acesso à informação** - todos precisamos de informação acessível e tal deveria ser apresentada de uma forma que o leitor possa entender e usar.

Por que a Mundosimbolo (symbolworld) irá ajudar

Pelo que sabemos Symbolworld.org é o primeiro local da rede grátis de sua espécie para abranger todos os níveis na escala de leitura, desde alguém incapaz de entender qualquer texto até alguém quase fluente, que necessita de apenas poucos símbolos para guiá-lo. Toda informação contida no Symbolworld.org é feita para ser compreendida e apreciada por não-leitores.



SymbolWorld.org